

# Ontwerp natuurspeelplaats

Rode Kruislaan Diemen

16 juli 2019



John Verheusen  
BUITENRUIMTE ADVIES

urban  
synergy









## Inhoud

**Wensen bewoners**

**Toelichting Ontwerp**

**Plankaart**

**Vegetatiezones en biodiversiteit**

**Vegetatiezones en beplantingssuggesties**

**Landschap Tiny forest**

**Landschap eilanden**

**Landschap speelheuvels**

**Speeltoestellen & meubilair**

**Globale grondbalans**



# Wensen bewoners

Bewoners van de hoogbouw Rode Kruislaan hebben zich verenigd in een groep die zich de flatmakers noemt. Tijdens diverse overleggen met gemeenteambtenaren is naar voren gekomen dat het terrein van het trapveld beter gebruikt kan worden en ook dringend opgeknapt moet worden.

IVN Diemen heeft een aanvraag voor een Tiny Forest ingediend waarbij als geschikte locatie het gebied bij het trapveld aangegeven werd.

De gemeente Diemen heeft als werk opgenomen om de waterafvoer van Diemen Centrum richting de duiker onder de spoorlijn te verbeteren, waarbij de biodiversiteit van het gebied aansluitend aan de oevers verbeterd wordt.

Er zijn diverse overleggrondes gehouden met de flatmakers, een afvaardiging uit de studentenflats en IVN Diemen om tot een ideeënschets te komen. De flatmakers hebben met kinderen en bewoners wensen opgehaald voor een mooie ontmoetings- en verblijfplaats, waar het Tiny Forest ook een plaats kan krijgen, en de voorwaarden van de gemeente voor een verbeterde waterafvoer en biodiversiteit worden gewaarborgd.

Tijdens een van de bijeenkomsten hebben omwonenden hun voorkeur kenbaar gemaakt door stickers te plakken op foto's. Deze zijn tijdens de bewonersbijeenkomst op 28 mei 2018 besproken.

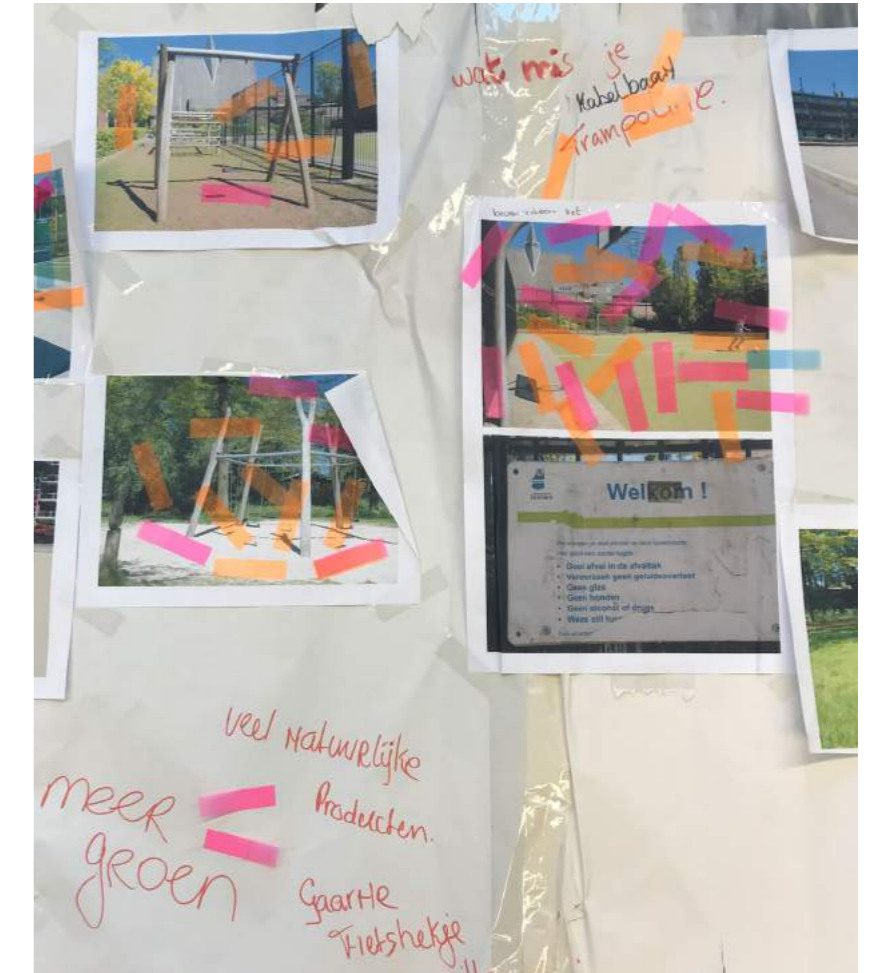
De volgende wensen kwamen naar voren:

- picknicktafel / barbecueplaats / vuurkorfplek
- voetbalveldje met basketbalpaal, evt. in de vorm van een voetbalkooi
- tafeltennistafel
- schommels
- bankjes

Met de opgehaalde informatie is een voorlopig ontwerp opgesteld dat op donderdag 13 december 2018 tijdens een bewonersavond is gepresenteerd. Hierop zijn diverse reacties gekomen van de bewoners die zijn meegenomen in de uitwerking van het definitief ontwerp.

Bronnen:

Inspraak verslag herinrichting Trapveld Rode kruislaan en omgeving, gemeente Diemen  
Bijeenkomst trapveld+ RKL, 23 mei 2018





# Toelichting ontwerp

Met de wensen van bewoners, de wateropgave en het Tiny Forest als uitgangspunten is het uiteindelijke ontwerp tot stand gekomen.

Er worden in het plangebied diverse 'landschapstypen' gerealiseerd, zoals het eilandenrijk, het speelheuvel-landschap en de natuurlijke oevers, die voor uitdagende speelaanleidingen zorgen. Ook is er een afwisselende wandelroute.

In het zuidelijke deel van het plangebied worden delen grond afgegraven waardoor een avontuurlijk **eilandenrijk** ontstaat waar de wat oudere kinderen van eiland naar eiland kunnen balanceren over stammen en keien, maar ook kunnen slootje springen.

Vanaf daar begint een avontuurlijke speelroute over stapstammen door de ondiepe **natuurlijke oever**, naar een groot eiland waar de bestaande treurwilg staat. Vanaf het eiland terug naar het vaste land kom je uit bij het **speelheuvel landschap** met daarop klauterstammen om de heuvel te beklimmen. Boven op de heuvel bevindt zich de kabelbaan waarmee naar de volgende heuvel geroetsjt kan worden. De derde heuvel op de route is wat lager en heeft een kleine glijbaan en een trap van stammen voor de allerkleinste kinderen, dicht bij de wandelroute en picknicktafels gelegen. Hier bevindt zich ook de nestschommel en het buitenlokaal van de **Tiny Forest** waar buitenlessen gegeven kunnen worden. Door het Tiny Forest heen loopt een avontuurlijk sprokkelpad die je langs de paddenpoel leidt. Te midden van de speelheuvels ligt het **open veld** met verplaatsbare voetbaldoeltjes. De speelheuvels dienen ook als tribune voor de toeschouwers. De route vervolgt zich langs de natuurlijke oever tot aan de vissteiger van waar je uitzicht hebt over het water.

Een kleiner pad vanaf hier leidt terug naar het eilandenrijk langs het **huttenbouw bos** waar met snoeihout van de knotwilgen hutten gebouwd kunnen worden. Naast het huttdorp is een tweede picknick en barbecue plaats te vinden.



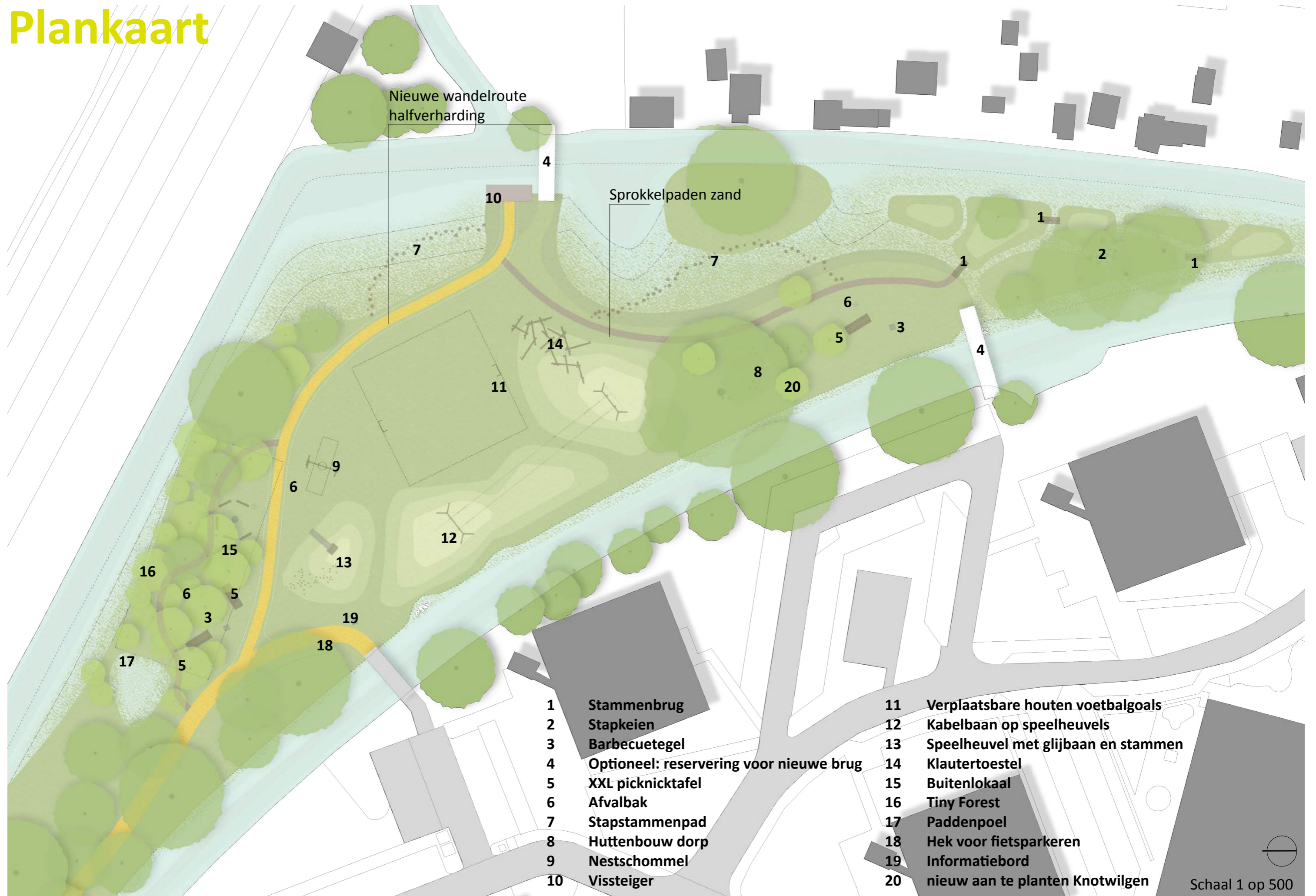


# Huidige situatie

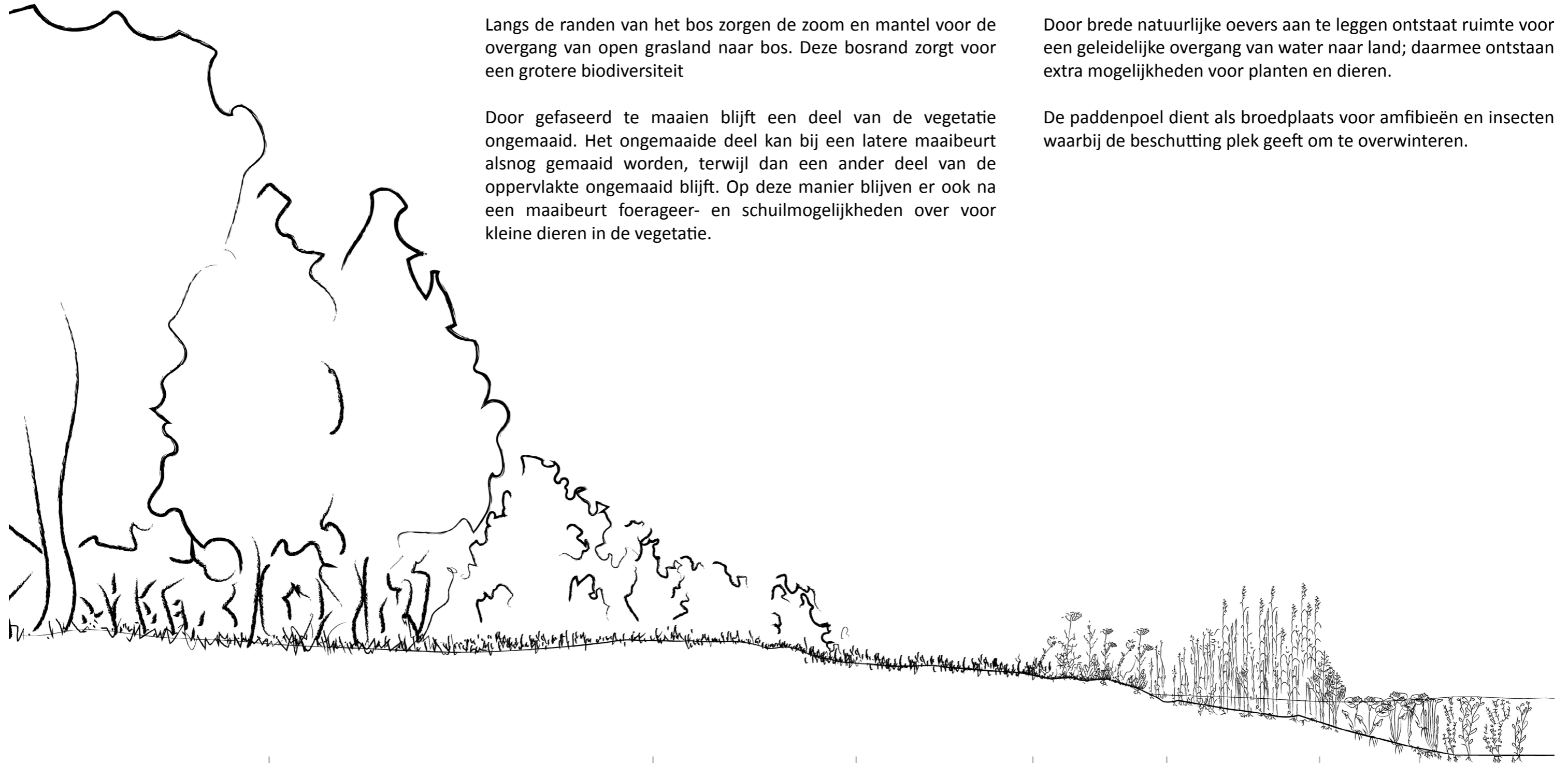




# Plankaart



# Vegetatiezones en biodiversiteit



Langs de randen van het bos zorgen de zoom en mantel voor de overgang van open grasland naar bos. Deze bosrand zorgt voor een grotere biodiversiteit

Door gefaseerd te maaien blijft een deel van de vegetatie ongemaaid. Het ongemaaide deel kan bij een latere maaibeurt alsnog gemaaid worden, terwijl dan een ander deel van de oppervlakte ongemaaid blijft. Op deze manier blijven er ook na een maaibeurt foerageer- en schuilmogelijkheden over voor kleine dieren in de vegetatie.

Door brede natuurlijke oevers aan te leggen ontstaat ruimte voor een geleidelijke overgang van water naar land; daarmee ontstaan extra mogelijkheden voor planten en dieren.

De paddenpoel dient als broedplaats voor amfibieën en insecten waarbij de beschutting plek geeft om te overwinteren.

bos

struweel (mantel)

ruigte (zoom)

grasland

ruigte

oever  
vegetatie

drijfblad  
vegetatie

ondergedoken  
waterplanten



# Vegetatiezones beplantingssuggesties - Natuurlijke oever

## Ondergedoken waterplanten



Smalle waterpest -  
*Elodea nuttallii*



Gekroesd fonteinkruid -  
*Potamogeton crispus* L.



Aarvederkruid  
*Myriophyllum spicatum* L.

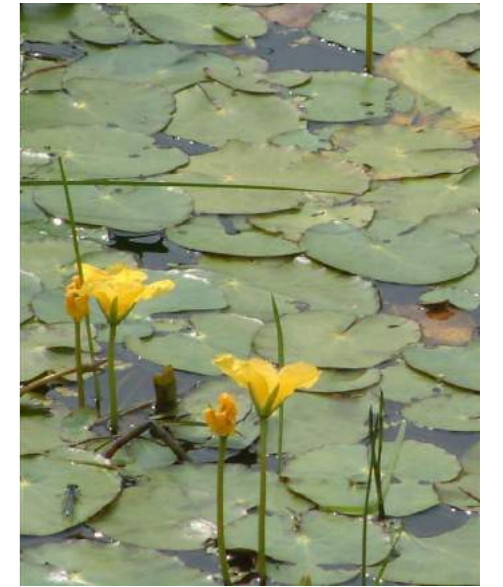
## Drijfbladvegetatie



Witte waterlelie -  
*Nymphaea alba*



Gele plomp -  
*Nuphar lutea*



Watergentiaan -  
*Nymphoides peltata*

## Oever vegetatie



Grote lisdodde -  
*Typha latifolia*



Riet -  
*Phragmites australis*



Gele lis -  
*Iris pseudacorus*



# Vegetatiezones beplantingssuggesties - Bosrand

## Ruigte



Wilgenroosje -  
*Chamerion angustifolium*



Koninginnenkruid -  
*Eupatorium cannabinum*



Gestreepte witbol -  
*Holcus lanatus*

## Struweel (mantel)



Sleedoorn -  
*Prunus spinosa*



Gelderse roos -  
*Viburnum opulus*



Gewone vlier -  
*Sambucus nigra*

## Bos



Gladde iep -  
*Ulmus minor*



Gewone esdoorn -  
*Acer pseudoplatanus*



Witte paardenkastanje -  
*Aesculus hippocastanum*



# Landschap Tiny Forest

Binnen het plangebied wordt langs de hoofdroute een 'Tiny Forest' aangelegd. De Tiny Forest is opgebouwd uit inheemse soorten uit de onderstaande soortenlijst. Door het bos loopt een avontuurlijk slingerend **struipad**, dit zandpaadje is circa 1m breed.

Bij het Tiny forest komt een **buitenlokaal** waar kinderen les krijgen over de natuur. Het buitenlokaal is ingericht met vijf boomstammen die in een cirkel vorm op de grond liggen.

Verder komt er een **paddenpoel** met een oppervlak van circa 70m<sup>2</sup> (een organische vorm van circa 9x9 meter).

Bestellijst	Eiken-beukenbos	%	st per bos 200 M <sup>2</sup>	per 25 M <sup>2</sup> vak	Latijnse naam	maat	Aantal nu	Aantal najaar
272 st								
Climax-bomen 45%	Beuk	0		1	Fagus sylvatica	12-14 DRKL 2xv	1 st	0 st
	Zomereik	20	120	15	Quercus robur	wg 125-150	15 st	105 st
	Haagbeuk	25	150	18	Carpinus betulus	wg 125-150	18 st	132 st
120 st								
Pionierbomen 20%	Gewone es	0	0	0	0	0	0 st	0 st
	Ratelpopulier	2	12	2	Populus tremula	wg 100-125	2 st	10 st
	Ruwe berk	3	18	2	Betula pendula	wg 100-125	2 st	16 st
	Winterlinde	3	18	2	Tilia cordata	wg 100-125	2 st	16 st
	Wintereik	3	18	2	Quercus petraea	wg 100-125	2 st	16 st
	Zachte berk	3	18	2	Betula pubescens	wg 100-125	2 st	16 st
	Zoete kers	3	18	2	Prunus avium	wg 100-125	2 st	16 st
	Zomerlinde	3	18	2	Tilia platyphyllos	wg 100-125	2 st	16 st
152 st								
Kleine bomen 25%	Hulst	4	24	3	Ilex aquifolium	wg 80-100	3 st	21 st
	Lijsterbes	4	24	3	Sorbus aucuparia	wg 80-100	3 st	21 st
	Meidoorn	5	30	4	Crataegus monogyna	wg 80-100	4 st	26 st
	Veldesdoorn	4	24	3	Acer campestre	wg 80-100	3 st	21 st
	Vogelkers	4	24	3	Prunus padus	wg 80-100	3 st	21 st
	Vuilboom	4	24	3	Rhamnus frangula	wg 80-100	3 st	21 st
56 st								
Heesters 10%	Aalbes	2	12	2	Ribes rubrum	wg 80-100	2 st	10 st
	Gelderse roos	2	12	2	Viburnum opulus	wg 80-100	2 st	10 st
	Kardinaalsmuts	1	6	1	Euonymus europaeus	wg 80-100	1 st	5 st
	Hazelaar	1	6	1	Corylus avellana	wg 80-100	1 st	5 st
	Liguster	1	6	1	Ligustrum vulgare	wg 80-100	1 st	5 st
	Rode kornoelje	1	6	1	Cornus sanguinea	wg 80-100	1 st	5 st
	Taxus	1	6	1	Taxus baccata	wg 80-100	1 st	5 st
	Vlier	1	6	1	Sambucus nigra	wg 80-100	1 st	5 st
			60	10				
totaal bomen en struiken		100%	600	st			77 st	524 st



Tiny Forest



Paddenpoel



Buitenlokaal Tiny Forest



# Landschap eilanden

Er worden avontuurlijke eilanden gemaakt in het zuidelijke deel van het plangebied. Tussen de eilanden worden verbindingen gemaakt met houten stambruggen en stapstenen. Daarnaast kan er ook slootje gesprongen worden





# Landschap speelheuvels

Er wordt een speelheuvellandschap aangelegd van de grond die vrijkomt met het verbreden van de watergang. Bij voorkeur hebben de heuvels een hoogte tussen de 1.00 - 1.80 meter, dit hangt af van de te verwerken grond





# Speeltoestellen en meubilair



## Stammenbrug

- Tussen een aantal eilanden wordt een stammenbrug geplaatst, zodat mensen op een avontuurlijke manier van het ene naar het andere eiland kunnen
- Twee robiniahouten stammen van circa 3 meter lang en 0,5 meter doorsnede
- Gemaakt van gekapt hout of Boomstammen over water (004) van Speelnatuur of vergelijkbaar



## Stapkeien

- Tussen twee eilanden komen stapkeien
- Zware sierkeien van circa 80 cm, de keien worden op maximaal 90 cm van elkaar geplaatst
- Grote stapstenen (029) van Speelnatuur of vergelijkbaar



## Barbecuetegel

- Er worden meerdere barbecuetegels geplaatst om duidelijk de plekken te markeren waar gebarbecued mag worden en zo het gras te beschermen
- Tegel van circa 0,80x0,80m met daarop een barbecue aanduiding gefreesd



## XXL picknicktafel

- Een extra grote picknicktafel om met het hele gezin en buurtbewoners aan te picknicken of te barbecueën
- Picknicktafel van robuust hout, passend bij de natuurlijke uitstraling
- Toegankelijk voor mindervaliden



## Afvalbak

- Houten ronde, afgesloten afvalbak
- Afvalbak Venezia van Jaap de Vries producties of vergelijkbaar



## Stapstammenpad

- Een route met stammen door een ondiep deel van de natuurlijke oever via het eiland met de grote wilg
- De stapstammen kunnen gemaakt worden van gekapt hout
- Diameter van de stammen tussen de 20-50 cm, maximaal 50 cm boven het water uitstekend



# Speeltoestellen en meubilair



## Huttenbouwdorp

- Er worden een aantal houten palen geplaatst waar met vrijgekomen takken van knotwilgen hutten tegenaan gebouwd kunnen worden
- Gemaakt van gekapt hout of Tipistructuurtje RS1704 van Speelmaatje of vergelijkbaar



## Nestschommel

- Houten frame met zwarte nestschommel
- Nestschommel 210KL, zwaluwnestmand (901230100R) van Goede Speelprojecten of vergelijkbaar



## Steiger

- Naast de brug komt een vissteiger met zicht over het water
- De steiger is circa 7 meter breed en 2,5 meter diep
- Steiger te Monster van OC2 of vergelijkbaar



## Verplaatsbare voetbalgoals

- Houten voetbalgoals passen bij de natuurlijke inrichting van deze plek
- Door de goals regelmatig te verplaatsen wordt voorkomen dat het grasveld volledig kaal gelopen wordt
- Verplaatsbare goals met houten palen, circa 2,00m breed en 1,00m hoog
- Houten voetbaldoel 200x100cm BK van voetbalgoals of vergelijkbaar



## Kabelbaan op speelheuvel

- Een kabelbaan van +/- 25 meter verbindt twee heuvels met elkaar als onderdeel van de speelroute
- Robinia kabelbaan tot 30m (ROB 04.04.01) van Spereco of vergelijkbaar



## Speelheuvel met glijbaan

- Peuter glijbaan op de heuvel, glijhoogte circa 1,00m
- Bakglijbaan 0,95m glijhoogte, robuust robinea 9022320100 van Goede Speelprojecten of vergelijkbaar



# Speeltoestellen en meubilair



## Stappaaltjes tegen heuvel

- Verticale boomstammetje variërend in hoogte tussen 0,25m en 0,5m boven maaiveld, als parcours tegen de heuvel
- Gemaakt van gekapt hout of Huppelpalissaden, Robuust robinea 906110300R van Goede Speelprojecten of vergelijkbaar



## Klauter stammen

- Houten stammen op een speelse manier op elkaar geplaatst, waardoor er een balanceerroute ontstaat
- Splintervrije stammen met een diameter tussen 20-50cm
- Gemaakt van gekapt hout of Robiniastammen van Goede speelprojecten of vergelijkbaar



## Houten hek

- Het hek vormt een afscheiding en biedt tevens de mogelijkheid om fietsen tegen te parkeren
- Acacia hek zoals oploop langs Hofstedeweg
- Lengte +/- 17 meter



## Entreebord

- Een informatiebord met plattegrond bij de entree van het gebied
- Het entreebord is een lage lessenaar, zodat het ook leesbaar is voor kinderen
- De poten zijn van hout voor een natuurlijke uitstraling
- Informatiebord Zaltbommel (BK007) van Jaap de Vries Producties of vergelijkbaar



## Buitenlocaal

- Gemaakt van gekapt hout
- Diameter 30 - 50 cm



## Halfverharding

- Het hoofdpad wordt uitgevoerd in een stevige halfverharding
- DurEko-mix halfverharding van Koers of vergelijkbaar
- Het pad wordt 1,5m breed. De fundering van het pad is 2,5m breed zodat het gebied toegankelijk is voor onderhoudswagens



# Globale grondbalans

GlobALE GRONDBALANS

onderdeel	aantal	eenheid	gemiddelde hoogte	eenheid	totaal	eenheid
<b>VERWIJDEREN</b>						
verbreden watergang	870	m2	1	m1	870	m3
afgraven rondom eilanden	162	m2	0,8	m1	129,6	m3
afgraven grond overig	1220	m2	0,8	m1	976	m3
paddepoel uitgraven	73	m2	0,5	m1	36,5	m3
<b>totaal</b>					<b>2012,1</b>	<b>m3</b>
<b>TOEVOEGEN</b>						
verhogen terrein algemeen	1277	m2	0,5	m1	638,5	m3
heuvels	889	m2	1,26	m1	1123,6	m3
Mogelijk naar Meelbeskamp					250	m3
<b>totaal</b>					<b>2012,1</b>	<b>m3</b>
<b>BALANS</b>						
					0,0	m3

## Aandachtspunten grondbalans

- Dit is een grove berekening van de grondbalans.
- Door het verbreden van de watergangen en het aanleggen van de natuurlijke oevers komt veel grond vrij. Voor een groot deel wordt deze grond gebruikt om een avontuurlijk speelheuvel landschap te creëren en een deel wordt gebruikt om het terrein te verhogen.
- Daarnaast kan een deel van de vrijgekomen grond verplaatst worden naar de speelplaats bij de Meelbeskamp om hier heuvels aan te brengen.